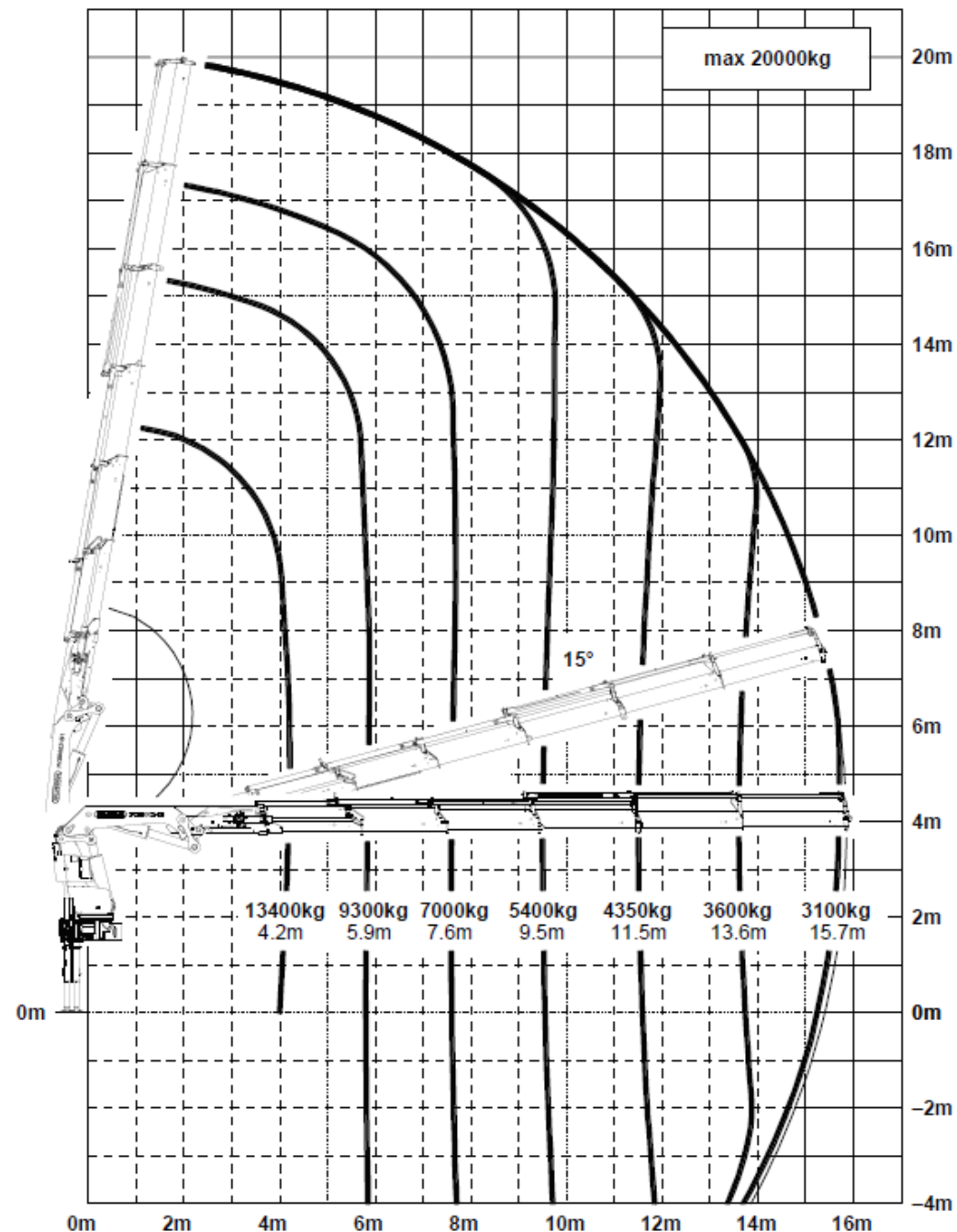


WIPFLI Transporte

Kranwagen 4-Achs mit 65m/to Kran

Nutzlast:	bis zu 15'000 kg
Ladefläche Lastwagen:	2.55m x 6.20m
Ladfläche Anhänger:	2.55m x 5.50m
Seilwinde:	2.5to am Fly-Jib // 5 to am Grundkran
Arbeitskorb:	2 Mann, EN280, CE, 200kg Traglast
Abstützung:	Elektronisch überwachte Abstützung
Frontstütze:	13 to Stütze für Arbeiten über Kabine

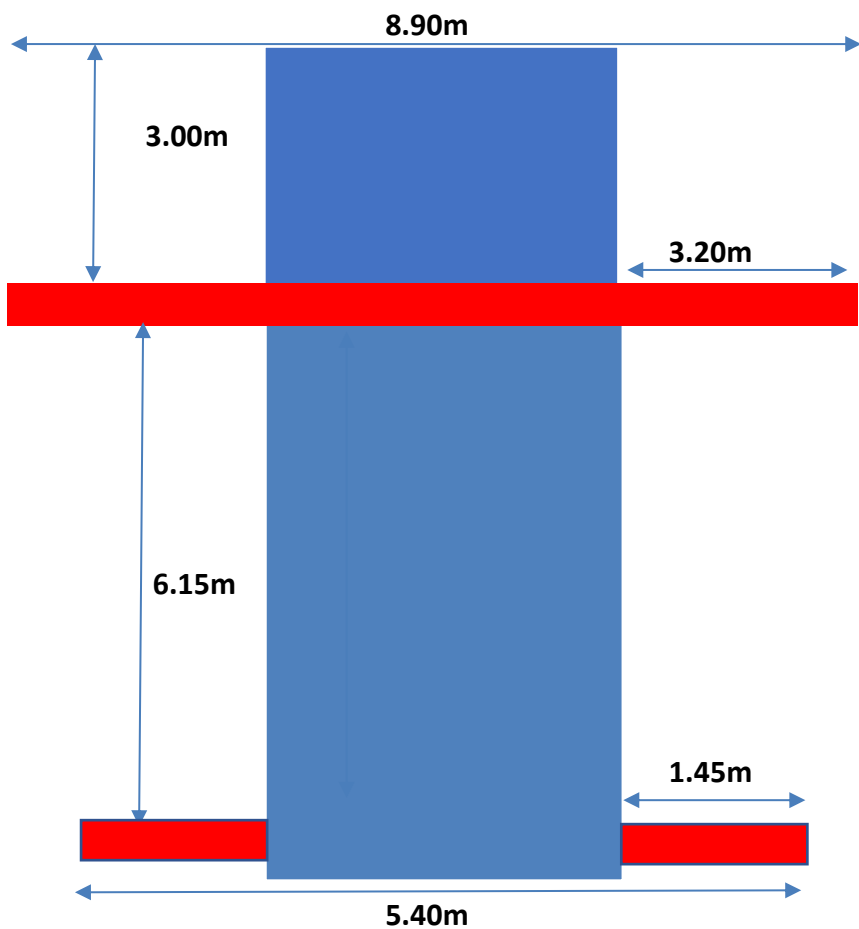


Telefon: 041 870 24 50

Telefax: 041 870 98 47

info@wipfli-transporte.ch

www.wipfli-transporte.ch



Gesamtlänge Solofahrzeug: 10.90m
 Länge bis Rockinger: 10.70m
 Maximaler Stützdruck: 18.00 to
 Eigengewicht 16 to Joch: 260 kg

