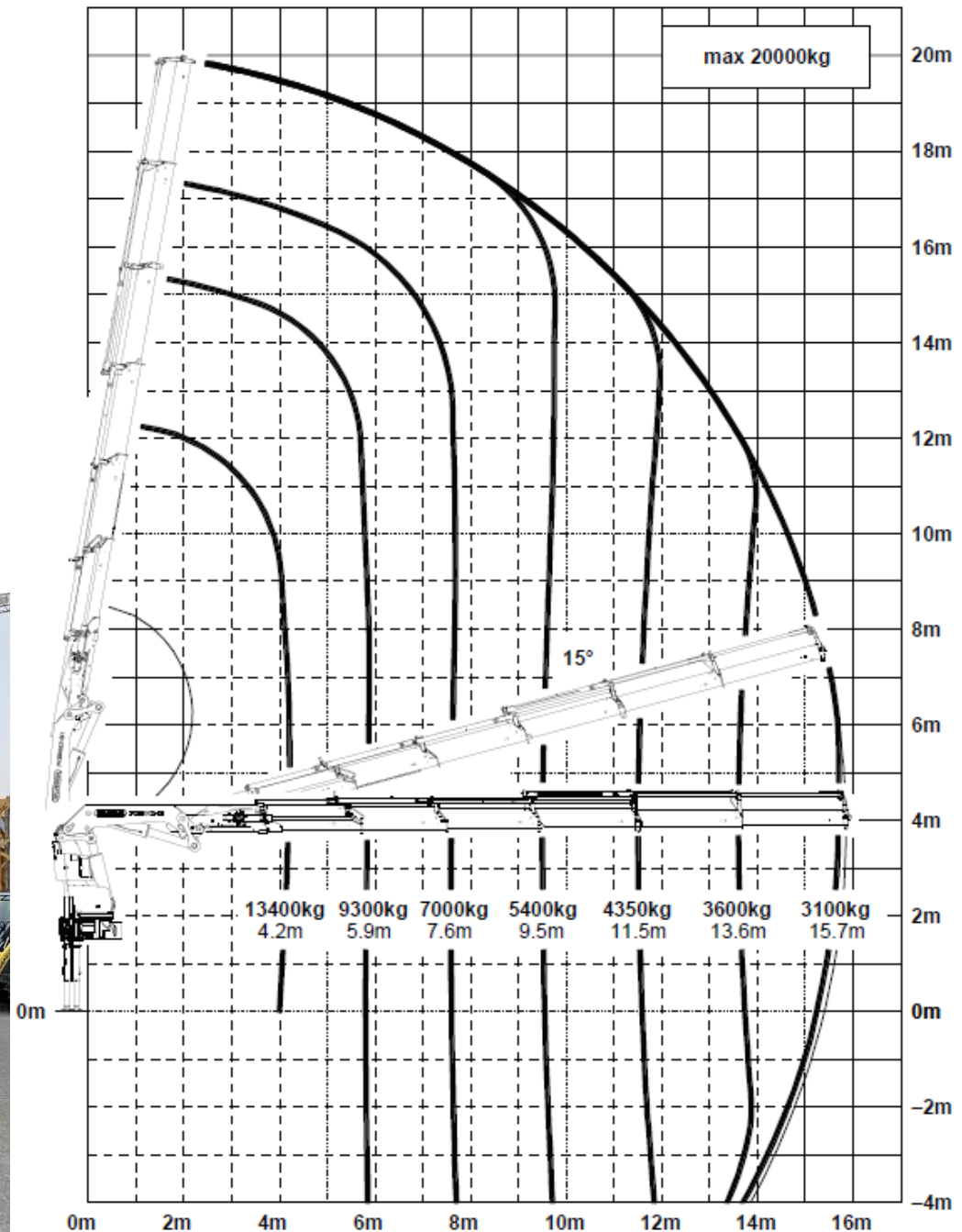
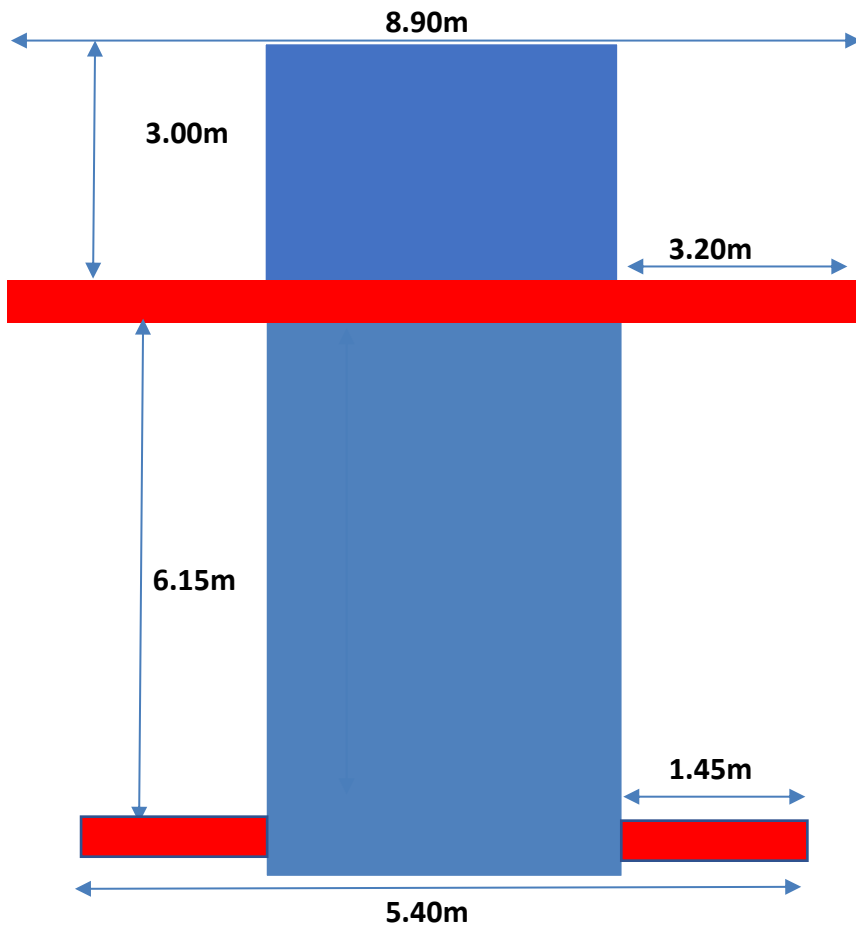


WIPFLI Transporte

Kranwagen 4-Achs mit 65m/to Kran

Leergewicht mit Grundkran:	23'000 kg
Leergewicht mit Grundkran und Jib:	24'500 kg
Leergewicht Anhänger Tandem:	3'100 kg
Ladefläche Lastwagen:	2.55m x 6.20m
Ladfläche Anhänger:	2.55m x 5.50m
Höhe der Ladefläche LKW:	1.14m (Fahrniveau)
Höhe der Ladefläche Anhänger:	0.80m (Fahrniveau)
Höhe ohne Jib, Seilwinde geklappt:	3.67m
Höhe mit Jib:	3.85m





Gesamtlänge Solofahrzeug: 10.90m
 Länge bis Rockinger: 10.70m
 Maximaler Stützdruck 18.00 to
 Eigengewicht 16 to Joch: 260 kg
 Seilwinde: 2.5to // 5 to // 65m Seillänge
 Arbeitskorb: 2 Mann, CE, EN280, 200kg
 Stützdrücke maximal: 1x 12 to // 2x 18 to // 2x 14 to
 Achsdrücke leer: 8 to / 8 to / 5to / 2 to

