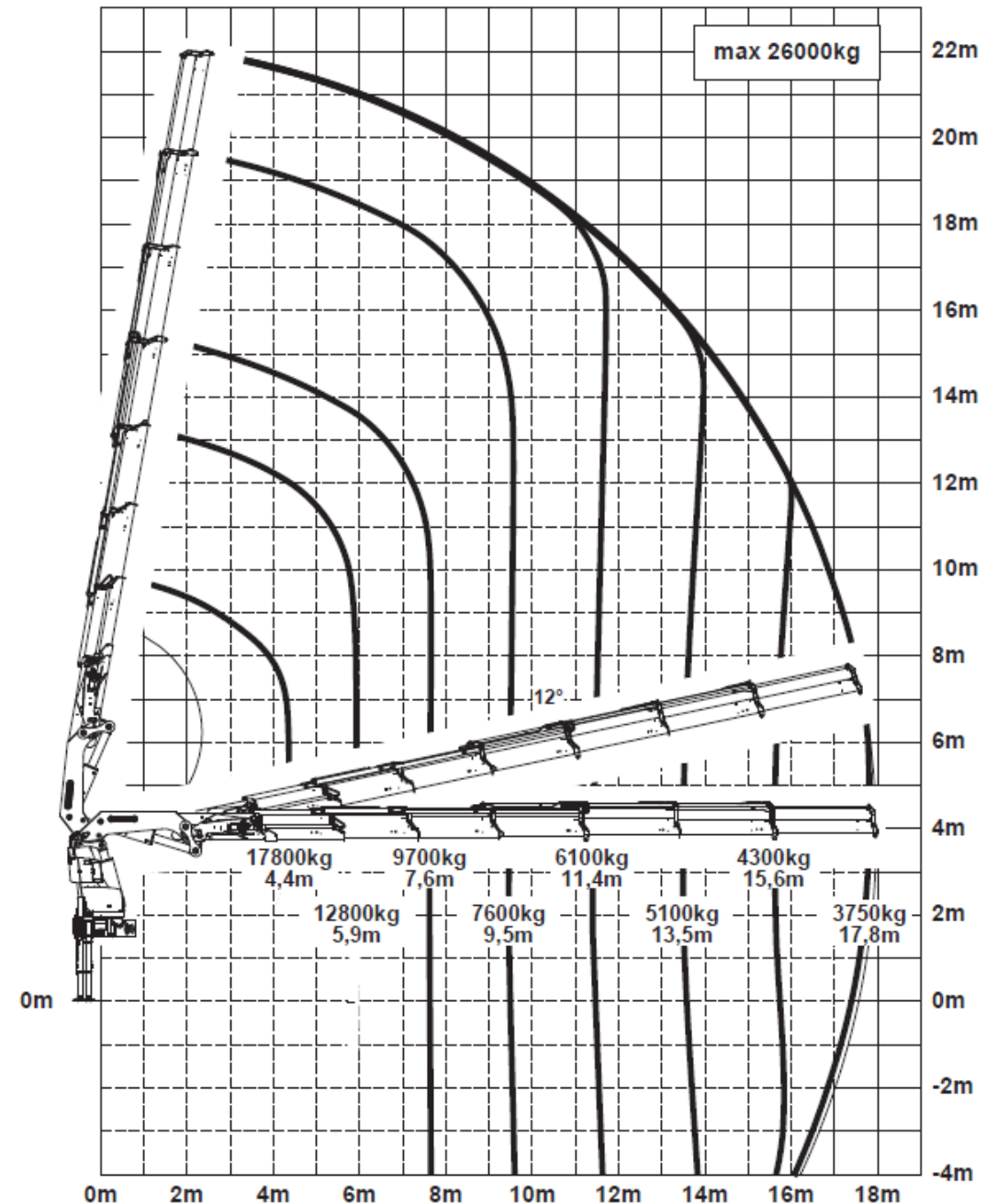


WIPFLI

Kranwagen 4-Achs mit 92m/to Kran

Leergewicht mit Grundkran:	27'050 kg
Leergewicht mit Grundkran und Jib:	28'600 kg
Leergewicht Anhänger Tandem:	3'100 kg
Ladefläche Lastwagen:	2.55m x 5.20m (+0.9m)
Ladfläche Anhänger:	2.55m x 5.50m
Höhe der Ladefläche LKW:	1.15m (Fahrniveau)
Höhe der Ladefläche Anhänger:	0.80m (Fahrniveau)
Höhe ohne Jib, Seilwinde geklappt:	3.75m
Höhe mit Jib:	3.96m
Höhe ohne Jib, Seilwinde normal	3.91m

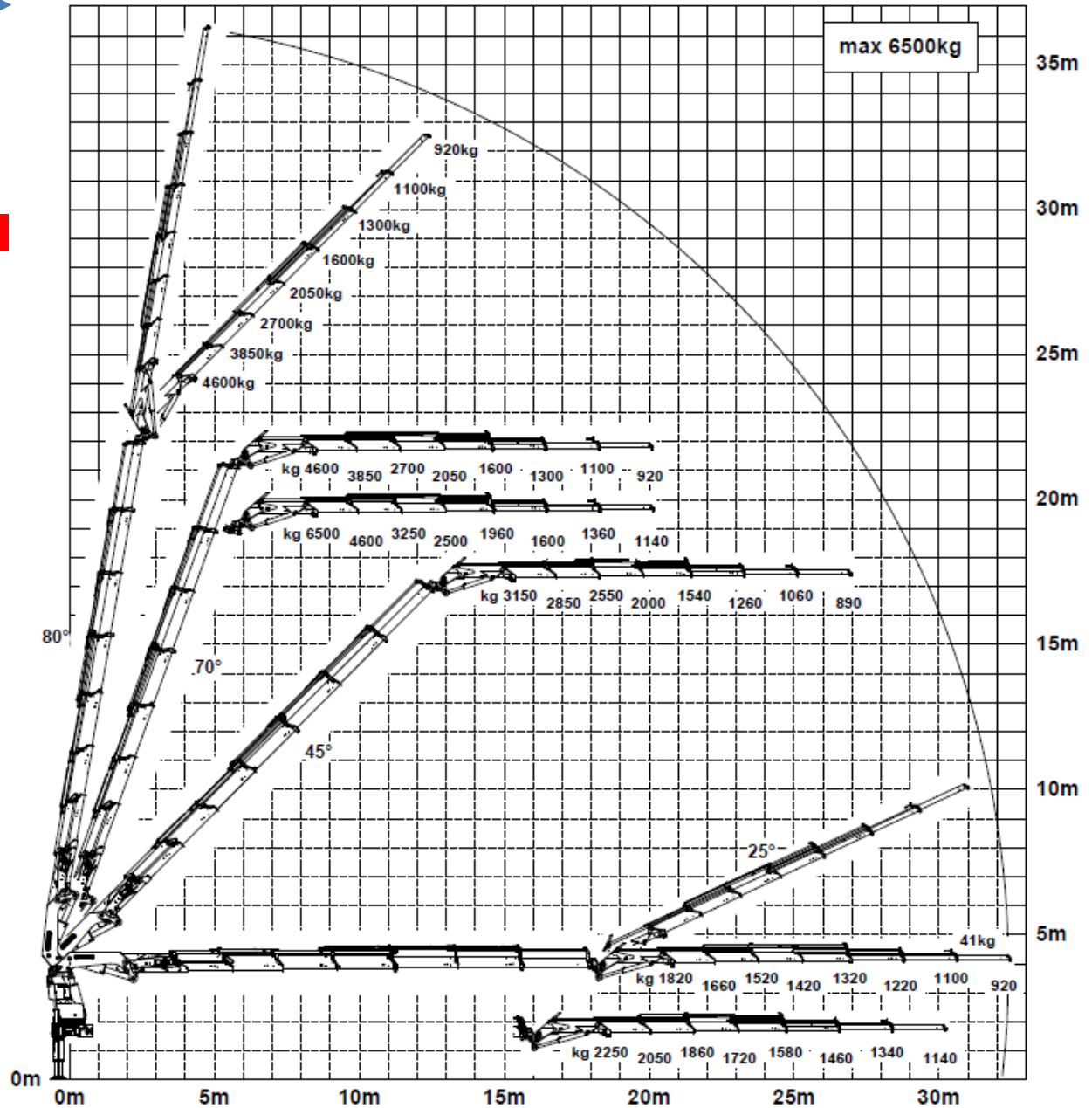
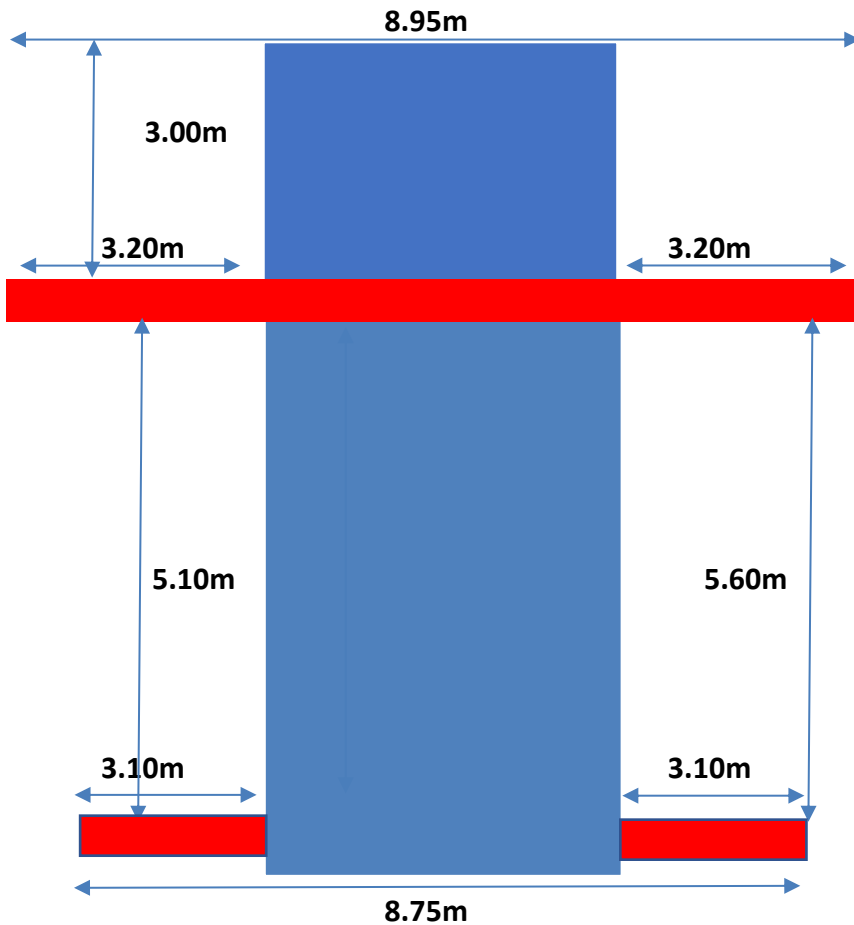


Telefon: 041 870 24 50

Telefax: 041 870 98 47

info@wipfli-transporte.ch

www.wipfli-transporte.ch



Gesamtlänge Solofahrzeug: 10.054m
 Länge bis Rockinger: 9975mm
 Maximaler Stützdruck: 24.00 to
 Eigengewicht 16 to Joch: 260 kg
 Seilwinde: 2.5to // 5 to // 66m Seillänge
 Arbeitskorb: Keiner
 Stützdrücke maximal: 1x 12 to // 2x 24 to // 2x 24 to
 Achsdrücke leer mit Jib: 8.5 to / 8.5 to / 5.3to / 5.3 to